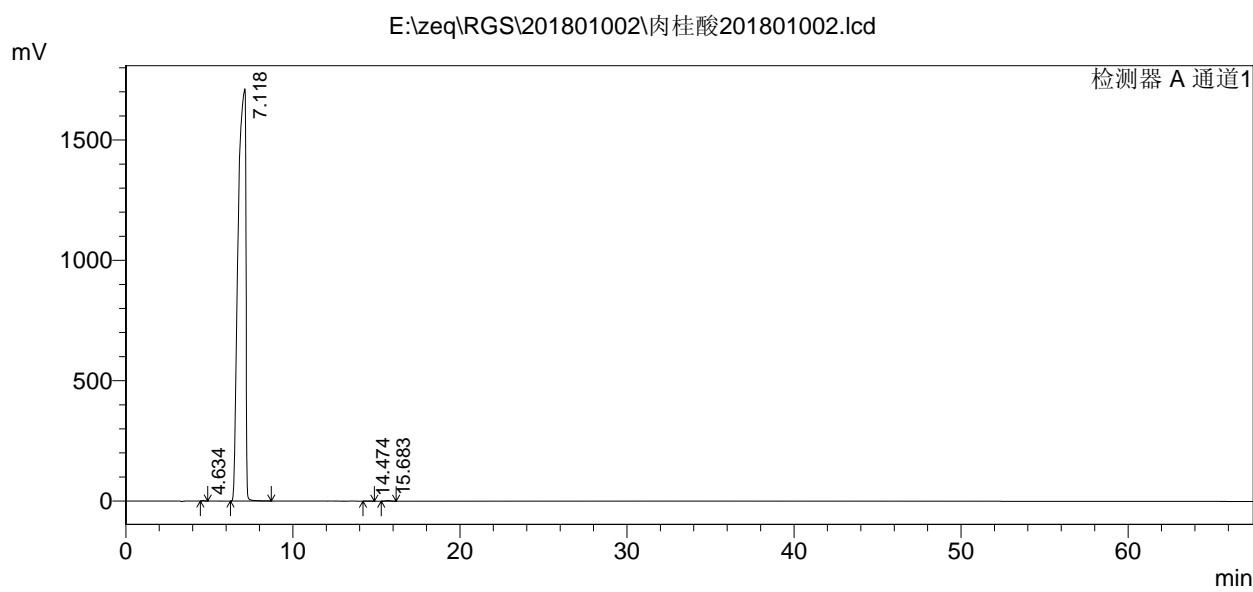


==== Shimadzu LCsolution 分析报告 ====

采集人 : Admin
 样品名称 :
 样品 ID :
 样品架 : 1
 样品瓶# : 3
 进样体积 : 20 uL
 数据文件名 : 肉桂酸201801002.lcd
 方法文件名 : ff.lcm
 批处理文件名 :
 报告文件名 : Default.lcr
 数据采集 : 2018-1-17 13:20:05
 数据处理 : 2018-1-17 15:32:16

<色谱图>



1 检测器 A 通道1/230nm

峰表

检测器 A Ch1 230nm

峰#	保留时间	面积	高度	面积 %	高度 %
1	4.634	21456	2853	0.039	0.166
2	7.118	54592727	1713134	99.859	99.654
3	14.474	10963	662	0.020	0.038
4	15.683	44514	2437	0.081	0.142
总计		54669660	1719085	100.000	100.000