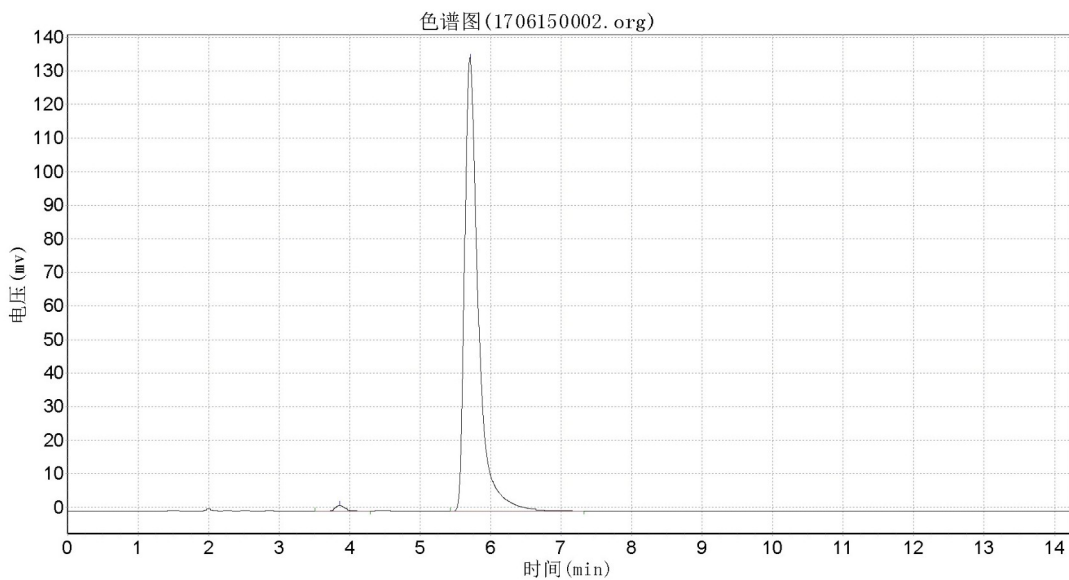


实验时间: 2017-06-15, 15:50:07
谱图文件: D:\N2000\170615\1706150002. org

实验者: 易晓芳
报告时间: 2017-07-11, 11:10:20
积分方法: 面积归一法



分析结果表

峰号	峰名	保留时间	峰高	峰面积	含量
1		3.857	1534.277	14965.000	0.8176
2		5.707	134820.469	1815391.375	99.1824
总计			136354.745	1830356.375	100.0000

系统评价

峰号	峰名	保留时间	半峰宽	理论塔板数	分离度	拖尾因子	不对称度
1		3.857	0.145	3919.204	0.000	1.331	1.451
2		5.707	0.192	4911.132	5.495	1.753	1.987